

# การสัมมนาระดมความคิดเห็น เพื่อจัดทำร่างแผนกลยุทธ์ ของ สทช.

22 พฤษภาคม 2552



โดย  
บริษัท พีซีบีเค อินเทอร์เน็ต เซ็นแนล จำกัด  
สถาบันวิจัยและให้คำปรึกษาแห่งมหาวิทยาลัยธรรมศาสตร์



นำเสนอ “ร่างแผนกลยุทธ์ ของ สหข.”



ประเด็นการพิจารณา

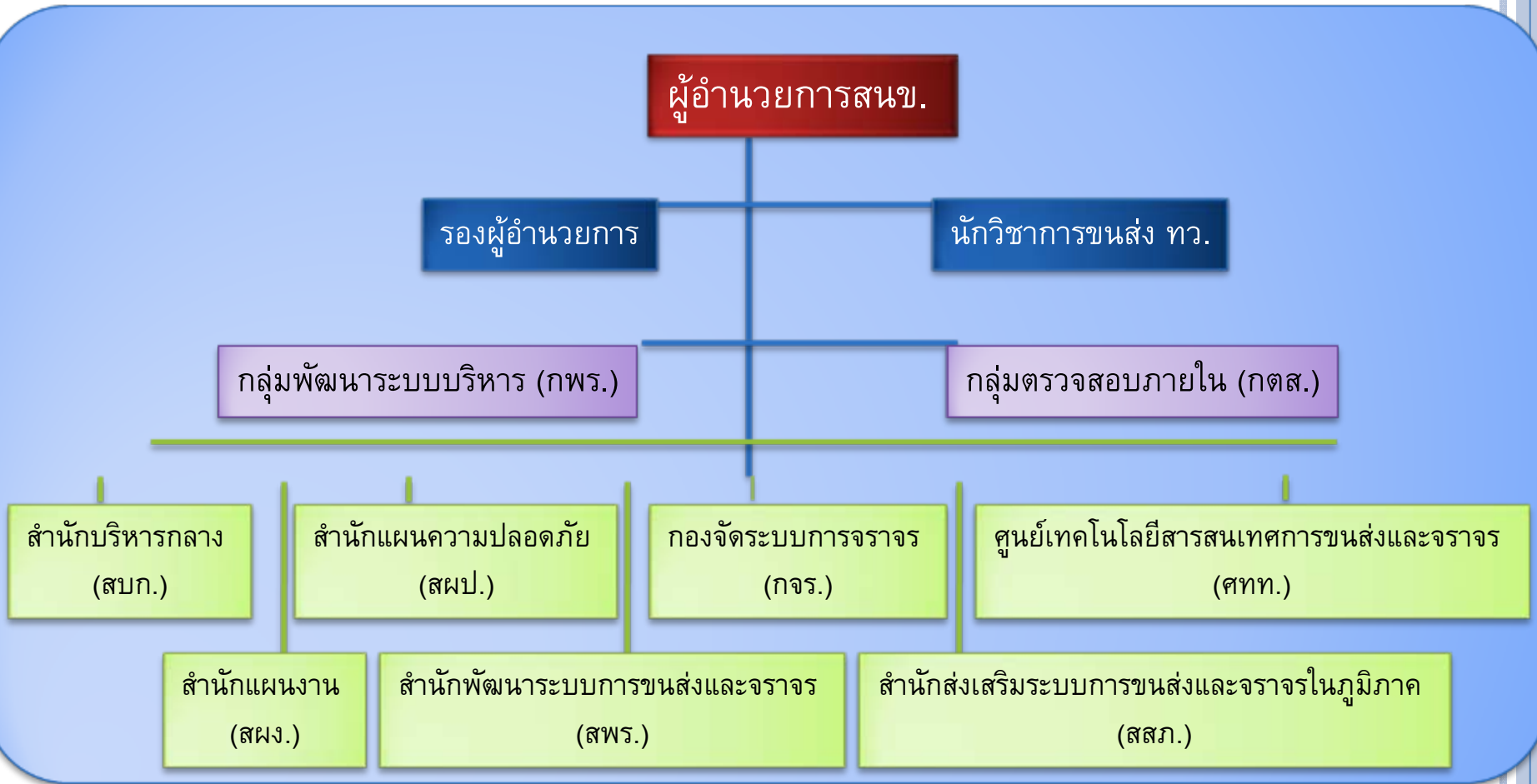
- ความคิดเห็นที่มีต่อการดำเนินงานของ สหข. ที่เกี่ยวข้องกับหน่วยงานของท่าน
- ความคิดเห็นที่มีต่อประเด็นยุทธศาสตร์ของ สหข.
- ความคาดหวังเกี่ยวกับผลผลิตและบริการของ สหข.
- แผนงาน/โครงการที่คิดว่า สหข. ควรดำเนินการ

# การนำเสนอร่างแผนกลยุทธ์ของ สหข.

- ความเป็นมาของการจัดทำแผนกลยุทธ์
- การเปลี่ยนแปลงภารกิจและอำนาจหน้าที่ของ สหข. ตาม  
กฎกระทรวงฯ ปี พ.ศ. 2552
- การวิเคราะห์สภาพภาพของ สหข.
- วิสัยทัศน์ พันธกิจ เป้าประสงค์ของ สหข.
- ประเด็นยุทธศาสตร์ของ สหข.
- ตัวชี้วัดความสำเร็จ
- กิจกรรม/โครงการ

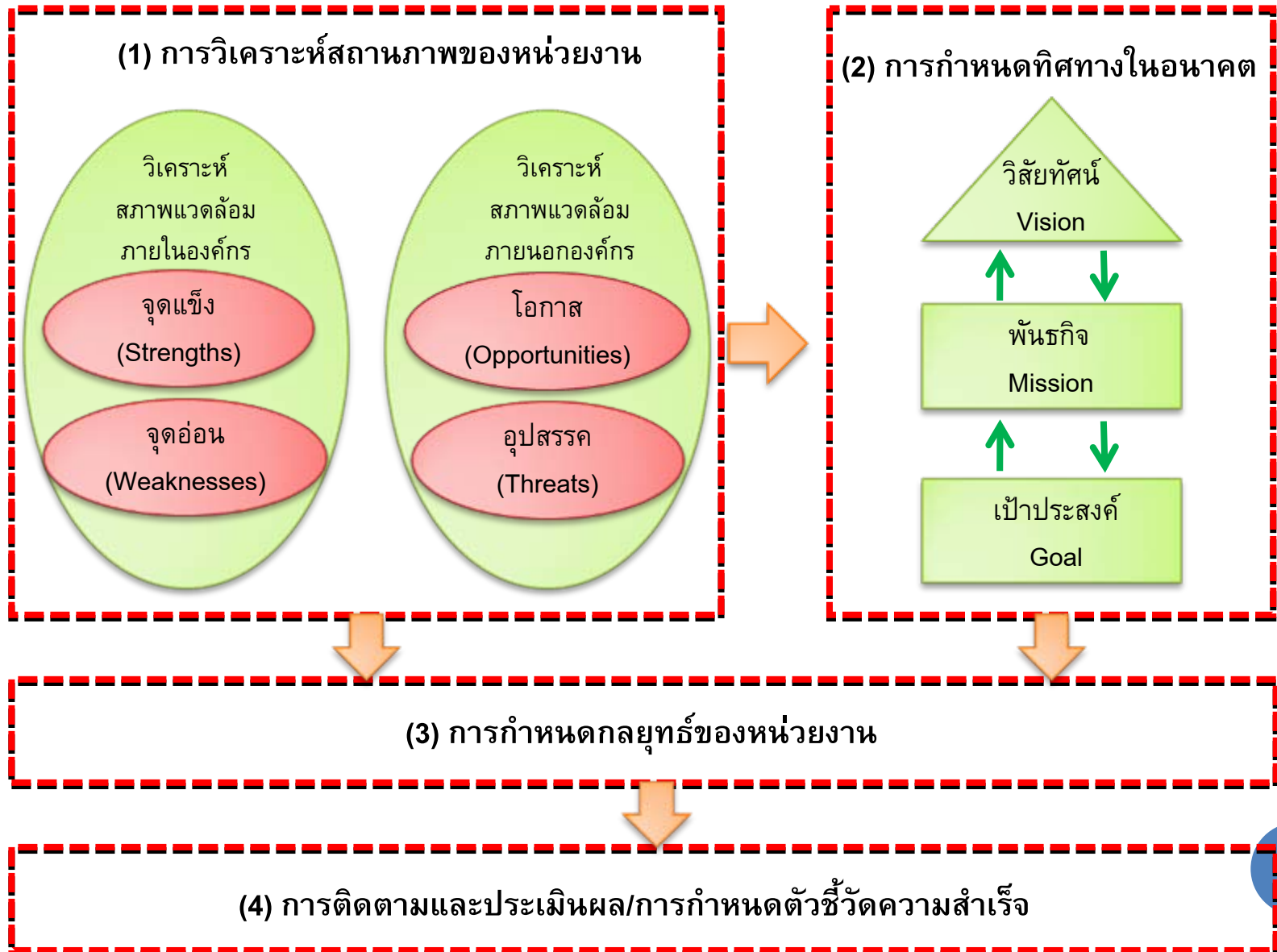
# ความเป็นมาของการจัดทำแผนกลยุทธ์

- เพื่อให้องค์กรมีทิศทางชัดเจน มีประสิทธิภาพสูง และทำงานเชิงรุก
- สหข. มีการเปลี่ยนแปลงในปี พ.ศ. 2552
  - ภารกิจ ของ สหข.
  - อำนาจหน้าที่ ของ สหข.
  - แบ่งส่วนราชการของ สหข.
  - อำนาจหน้าที่ของ สำนัก/กอง/ศูนย์



การแบ่งส่วนราชการของ สนข. ตามกฎกระทรวงแบ่งส่วนราชการ สนข. ปี พ.ศ. 2552  
 7 สำนัก/ศูนย์/กอง และ 2 กลุ่ม

# ขั้นตอนการศึกษาและพัฒนาแผนกลยุทธ์



# การวิเคราะห์ศักยภาพของหน่วยงาน (SWOT ANALYSIS)

## จุดแข็ง

- หน่วยงานหลักด้านนโยบาย ขนส่งและจราจร
- รูปแบบการบริหารชัดเจน
- มีความยืดหยุ่นในการปฏิบัติงาน
- มีองค์กรนำไปสู่การปฏิบัติอย่างเป็นรูปธรรม
- มีหน่วยงานที่ให้การสนับสนุนด้าน

## จุดอ่อน

- การสื่อสารและถ่ายทอดยุทธศาสตร์ไม่ชัดเจน
- ขาดการนำความรู้ไปประยุกต์ใช้ในการทำงาน
- ขาดบุคลากรที่มีความเชี่ยวชาญเฉพาะด้าน
- การมอบหมายงานไม่ตรงกับความสามารถและความถนัดของบุคลากร
- การติดตาม ควบคุม และการประเมินผลยังไม่เป็นที่ยอมรับ

## โอกาส

- การขนส่งและจราจรและโลจิสติกส์เป็นประเด็นสำคัญของการพัฒนาเศรษฐกิจและขีดความสามารถในการแข่งขันของประเทศ
- รัฐบาลให้ความสำคัญในการกระตุ้นเศรษฐกิจผ่านการลงทุนด้านโครงสร้างพื้นฐานด้านการขนส่ง
- ไทยได้เปรียบในเชิงที่ตั้งทางภูมิศาสตร์
- รัฐบาลเพิ่มความสำคัญด้านความปลอดภัยและลดอุบัติเหตุ
- มีความต้องการใช้ข้อมูลด้านการจราจรและขนส่งจากหลายภาคส่วน

## อุปสรรค

- กฎหมายและกฎระเบียบข้อบังคับไม่ทันสมัย
- การเติบโตของเมืองโดยขาดการควบคุม ทำให้มีปัญหาในการนำแผนไปสูการปฏิบัติ
- การแทรกแซงจากฝ่ายการเมือง

# จุดแข็ง

- หน่วยงานหลักด้านนโยบาย ขนส่งและจราจร
- รูปแบบการบริหารชัดเจน
- มีความยืดหยุ่นในการปฏิบัติงาน
- มีองค์กรนำไปสู่การปฏิบัติอย่างเป็นรูปธรรม
- มีหน่วยงานที่ให้การสนับสนุนด้านวิชาการและเทคโนโลยี

# จุดอ่อน

- การสื่อสารและถ่ายทอดยุทธศาสตร์ไม่ชัดเจน
- ขาดการนำความรู้ไปประยุกต์ใช้ในการทำงาน
- ขาดบุคลากรที่มีความเชี่ยวชาญเฉพาะด้าน
- การมอบหมายงานไม่ตรงกับความเชี่ยวชาญและความถนัดของบุคลากร
- การติดตาม ควบคุม และการประเมินผลยังไม่เป็นที่ยอมรับ
- ขาดการบูรณาการฐานข้อมูลภายในองค์กร

# โอกาส

- การขนส่งและจราจรและโลจิสติกส์ เป็นประเด็นสำคัญของการพัฒนาเศรษฐกิจและขีดความสามารถในการแข่งขันของประเทศ
- รัฐบาลให้ความสำคัญในการกระตุ้นเศรษฐกิจผ่านการลงทุนด้านโครงสร้างพื้นฐานด้านการขนส่ง
- ไทยได้เปรียบในเชิงที่ตั้งทางภูมิศาสตร์
- รัฐบาลเพิ่มความสำคัญด้านความปลอดภัยและลดอุบัติเหตุ
- มีความต้องการใช้ข้อมูลด้านการจราจรและขนส่งจากหลายภาคส่วน

# อุปสรรค

- กฎหมายและกฎระเบียบข้อบังคับไม่ทันสมัย
- การเติบโตของเมืองโดยขาดการควบคุม ทำให้มีปัญหาใน  
การนำแผนไปสู่การปฏิบัติ
- การแทรกแซงจากฝ่ายการเมือง

# วิสัยทัศน์ พันธกิจ เป้าประสงค์ ของ สทช.

## ○ วิสัยทัศน์

- ภาพในอนาคตที่องค์กรต้องการเห็น ต้องการเป็น โดยสิ่งทีนั้น ต้องเกิดประโยชน์ต่อประชาชน สังคม หรือประเทศชาติ

## ○ พันธกิจ

- ปฏิบัติการ (ตามอำนาจหน้าที่ที่ได้รับมอบหมาย) ที่องค์กร จะต้องดำเนินการ เพื่อให้บรรลุเป้าประสงค์และวิสัยทัศน์

## ○ เป้าประสงค์

- เป็นขอบข่ายผลสัมฤทธิ์หลักที่องค์กรต้องการให้เกิดขึ้นแก่ ประชาชน สังคม หรือประเทศชาติในอนาคต

# การกำหนดทิศทางในอนาคตของ สทช.

## วิสัยทัศน์

“องค์กรนำในการเสนอแนะนโยบายการพัฒนาระบบขนส่งและจราจร  
อย่างบูรณาการ”

## พันธกิจ

- ❑ กำหนดนโยบายและจัดเตรียมแผนการขนส่งและจราจรในระดับประเทศ
- ❑ ศึกษาและจัดทำรายงานด้านการขนส่ง การจราจร ความปลอดภัย และสิ่งแวดล้อมในระบบการขนส่ง และเสนอแนะนโยบายด้านการจัดระบบการจราจรทางบก
- ❑ ติดตามและประเมินผลแผนงาน/โครงการตามแผนงาน เพื่อผลักดันแผนไปสู่การปฏิบัติ
- ❑ จัดทำและเผยแพร่ข้อมูลสารสนเทศด้านการวางแผนการขนส่งและจราจร

## เป้าประสงค์

การบูรณาการ  
แผนหลัก แผน  
แม่บท แผนการ  
ลงทุน และมี  
การนำไปปฏิบัติ

เพื่อให้มีระบบการ  
ขนส่งที่สะดวก  
รวดเร็ว ปลอดภัย  
มีประสิทธิภาพ  
และสอดคล้องกับ  
การพัฒนาเมือง

เพื่อให้มีการบูรณา  
การข้อมูลและ  
สารสนเทศของการ  
ขนส่งและจราจร  
สำหรับการวางแผน  
และกำหนดนโยบาย

เพื่อให้มีการ  
เข้าถึงข้อมูล  
ข่าวสารด้านการ  
ขนส่งและจราจร  
ของประเทศ

# TOWS MATRIX ยุทธศาสตร์การพัฒนาของ สทช.

โอกาส

อุปสรรค

กลยุทธ์เชิงรุก

(Aggressive Strategies)

- 1) การเสนอแนะนโยบาย และจัดทำแผนหลัก แผนแม่บท แผนการลงทุนด้านการขนส่งและจราจรอย่างยั่งยืน
- 5) การพัฒนาระบบข้อมูลและบูรณาการสารสนเทศขององค์กร

กลยุทธ์การรักษาเสถียรภาพ

(Stability Strategies)

- 2) การเป็นศูนย์กลางเครือข่ายความร่วมมือและการมีส่วนร่วมด้านการขนส่งและจราจรในระดับประเทศและระดับภูมิภาค

กลยุทธ์พลิกฟื้น

(Turn Around Strategies)

- 3) การพัฒนาตัวชี้วัด และการติดตามประเมินผลภายในองค์กรที่โปร่งใส เป็นธรรม และเป็นที่ยอมรับ
- 4) การพัฒนาประสิทธิภาพบริหารจัดการองค์กรและทรัพยากรบุคคล

กลยุทธ์การตัดทอน

(Retrenchment Strategies)

จุดแข็ง

จุดอ่อน

## เป้าประสงค์

1) การบูรณาการแผนหลัก แผนแม่บท แผนการลงทุน และมีการนำไปปฏิบัติ

2) เพื่อให้มีระบบการขนส่งที่สะดวก รวดเร็ว ปลอดภัย มีประสิทธิภาพ และสอดคล้องกับการพัฒนาเมือง

3) เพื่อให้มีการบูรณาการข้อมูลและสารสนเทศของการขนส่งและจราจร สำหรับการวางแผนและกำหนดนโยบาย

4) เพื่อให้มีการเข้าถึงข้อมูล ข่าวสารด้านการขนส่งและจราจรของประเทศ

## ประเด็นยุทธศาสตร์

1) การเสนอแนะนโยบาย และจัดทำแผนหลัก แผนแม่บท แผนการลงทุน ด้านการขนส่งและจราจรอย่างยั่งยืน

2) การเป็นศูนย์กลางเครือข่ายความร่วมมือและการมีส่วนร่วม ด้านการขนส่งและจราจรในระดับ ประเทศและระดับภูมิภาค

3) การพัฒนาตัวชี้วัดและการติดตามประเมินผลภายในองค์กรที่โปร่งใส เป็นธรรม และเป็นที่ยอมรับ

4) การพัฒนาประสิทธิภาพการบริหารจัดการองค์กรและทรัพยากรบุคคล

5) การพัฒนาระบบข้อมูลและบูรณาการสารสนเทศขององค์กร

วิสัยทัศน์

พันธกิจ

เป้าประสงค์

ประเด็นยุทธศาสตร์

“องค์กรนำในการเสนอแนะนโยบายการพัฒนาระบบขนส่งและจราจรอย่างบูรณาการ”

- ❑ กำหนดนโยบายและจัดเตรียมแผนการขนส่งและจราจรในระดับประเทศ
- ❑ ศึกษาและจัดทำรายงานด้านการขนส่ง การจราจร ความปลอดภัย และสิ่งแวดล้อมในระบบการขนส่ง และเสนอแนะนโยบายด้านการจัดระบบการจราจรทางบก
- ❑ ติดตามและประเมินผลแผนงาน/โครงการตามแผนงาน เพื่อผลักดันแผนไปสู่การปฏิบัติ
- ❑ จัดทำและเผยแพร่ข้อมูลสารสนเทศด้านการวางแผนการขนส่งและจราจร

1) การบูรณาการแผนหลัก แผนแม่บท แผนการลงทุน และมี การนำไปปฏิบัติ

2) เพื่อให้มีระบบ การขนส่งที่ สะดวก รวดเร็ว ปลอดภัย มี ประสิทธิภาพ และ สอดคล้องกับการ พัฒนาเมือง

3) เพื่อให้มีการบูรณาการ ข้อมูลและสารสนเทศของ การขนส่งและจราจร สำหรับ การวางแผนและกำหนด นโยบาย

4) เพื่อให้มีการ เข้าถึงข้อมูล ข่าวสารด้านการ ขนส่งและจราจร ของประเทศ

1) การเสนอแนะนโยบาย และจัดทำแผนหลัก แผนแม่บท แผนการลงทุน ด้านการขนส่งและ จราจรอย่างยั่งยืน

2) การเป็นศูนย์กลาง เครือข่ายความร่วมมือและ การมีส่วนร่วม ด้านการ ขนส่งและจราจรในระดับ ประเทศและระดับภูมิภาค

5) การพัฒนาระบบข้อมูล และบูรณาการสารสนเทศ ขององค์กร

3) การพัฒนาตัวชี้วัดและการติดตามประเมินผลภายในองค์กรที่โปร่งใส เป็นธรรม และเป็นที่ยอมรับ

4) การพัฒนาประสิทธิภาพการบริหารจัดการองค์กรและทรัพยากรบุคคล

เป้าประสงค์

การบูรณาการแผนหลัก แผนแม่บท แผนการลงทุน และมีการนำไปปฏิบัติ

เพื่อให้มีระบบการขนส่งที่สะดวก รวดเร็ว ปลอดภัย มีประสิทธิภาพ และสอดคล้องกับการพัฒนาเมือง

เพื่อให้มีการบูรณาการข้อมูลและสารสนเทศของการขนส่งและจราจร สำหรับการวางแผนและกำหนดนโยบาย

เพื่อให้มีการเข้าถึงข้อมูล ข่าวสารด้านการขนส่งและจราจรของประเทศ

มิติที่ 1  
ประสิทธิภาพ

มีแผนพัฒนาด้านจราจรและขนส่งอย่างยั่งยืน

ผลจากการมีส่วนร่วมได้นำไปประยุกต์ใช้ในทางปฏิบัติอย่างเป็นรูปธรรม

ข้อมูลสารสนเทศได้รับการปรับปรุงเป็นประจำทุกปี

ความพึงพอใจของผู้ใช้บริการขนส่ง

มิติที่ 2  
คุณภาพการให้บริการ

การเจริญเติบโตทางเศรษฐกิจและสังคม

การเดินทางปลอดภัยมากขึ้น จำนวนอุบัติเหตุลดลง สิ่งแวดล้อมดีขึ้น

มีมาตรฐานกลางของรูปแบบการแลกเปลี่ยนข้อมูล เพื่อให้เกิดการบูรณาการข้อมูลที่มีคุณภาพ

มีการขอใช้ข้อมูลสารสนเทศ

จำนวนโครงการที่ได้รับการผลักดันไปสู่การปฏิบัติ

องค์กรสามารถดำเนินการและบริหารจัดการได้มากขึ้น และพึงพาทรัพยากรจากภายนอกน้อยลง

บุคลากรได้รับการพัฒนาความรู้ความเข้าใจในงานต่างๆ ที่เกี่ยวข้องมากขึ้น

หน่วยงานภายนอกและผู้มีส่วนได้ส่วนเสียมีส่วนร่วมในการกำหนดแผนงานโครงการ

มิติที่ 3  
ประสิทธิภาพการปฏิบัติราชการ

ขีดความสามารถในการแข่งขันของประเทศด้านการขนส่งที่เพิ่มขึ้น

บุคลากรได้รับการฝึกอบรมและถ่ายทอดเทคโนโลยีอย่างทั่วถึงและสามารถนำมาประยุกต์กับการทำงานได้จริง

ประชาชนมีช่องทางสามารถเข้าถึงแหล่งข้อมูลหลายช่องทาง

มิติที่ 4  
พัฒนาองค์กร

ผู้ปฏิบัติงานมีความพึงพอใจต่อสภาพแวดล้อมในการทำงาน ระบบงาน บรรยากาศการทำงาน ระบบเทคโนโลยี และการประเมินผล

ค่าใช้จ่ายที่ไม่จำเป็นในส่วนที่เกี่ยวข้องลดลง

# ตัววัดความสำเร็จของ สนช. ตามกรอบการประเมินผลการปฏิบัติราชการของ ก.พ.ร.

- มีแผนการพัฒนาด้านจรรยาบรรณและขนส่งอย่างยั่งยืน
- การเจริญเติบโตทางเศรษฐกิจและสังคม
- ผลจากการมีส่วนร่วมได้นำไปประยุกต์ใช้ในทางปฏิบัติอย่างเป็นรูปธรรม
- จำนวนโครงการที่ได้รับการผลักดันไปสู่การปฏิบัติ
- การเดินทางปลอดภัยจำนวนอุบัติเหตุลดลง และสิ่งแวดล้อมดีขึ้น
- ขีดความสามารถในการแข่งขันของประเทศด้านการขนส่งที่เพิ่มขึ้น

- ความพึงพอใจของผู้ใช้บริการขนส่ง
- ผู้ปฏิบัติงานมีความพึงพอใจต่อสภาพแวดล้อมในการทำงาน ระบบงาน บรรยากาศการทำงาน ระบบเทคโนโลยี และการประเมินผล
- มีมาตรฐานกลางของรูปแบบ (format) การแลกเปลี่ยนข้อมูล
- ข้อมูลสารสนเทศได้รับการปรับปรุงเป็นประจำทุกปี
- ประชาชนมีช่องทางสามารถเข้าถึงแหล่งข้อมูลหลายช่องทาง
- มีการขอใช้และเข้าถึงข้อมูลสารสนเทศ
- หน่วยงานภายนอก และผู้มีส่วนได้ส่วนเสีย มีส่วนร่วมในกำหนดแผนงานโครงการ

- องค์กรสามารถดำเนินการและบริหารจัดการเองได้มากขึ้น
- พึ่งพาทรัพยากรจากภายนอกน้อยลง
- ค่าใช้จ่ายที่ไม่จำเป็นลดลง



- บุคลากรได้รับการพัฒนาและมีความรู้ ความเข้าใจในงานต่างๆ ที่เกี่ยวข้องมากขึ้น
- มีความเข้าใจในเป้าประสงค์และการดำเนินงานของ สนช.
- บุคลากรในองค์กรให้การยอมรับและเชื่อมั่นในระบบติดตามและประเมิน
- บุคลากรได้รับการจัดฝึกอบรม และถ่ายทอดเทคโนโลยีอย่างทั่วถึง และ

# แผนงาน/โครงการ ตามประเด็นยุทธศาสตร์การพัฒนาของ สทช.

## ยุทธศาสตร์ที่ 1:

การเสนอแนะนโยบาย และจัดทำแผนหลัก แผนแม่บท แผนการลงทุน ด้านการขนส่งและจราจรอย่างยั่งยืน

## กิจกรรม/โครงการ

- โครงการฝึกอบรมความรู้ด้านการวางแผนการจราจรขนส่งอย่างยั่งยืนให้แก่บุคลากรของ สทช.
- โครงการจัดทำแผนพัฒนายุทธศาสตร์ด้านการจราจรและขนส่งอย่างยั่งยืน
- โครงการพัฒนา ฝึกอบรม เพื่อเพิ่มศักยภาพให้แก่บุคลากรของ สทช. และหน่วยงานที่เกี่ยวข้องในพื้นที่ ในเรื่อง ขั้นตอนหรือกระบวนการแปลงแผนไปสู่การปฏิบัติ
- โครงการสร้างกระบวนการมีส่วนร่วมระหว่างหน่วยงานที่เกี่ยวข้อง เพื่อผลักดันการแปลงแผนไปสู่การปฏิบัติ



# แผนงาน/โครงการ ตามประเด็นยุทธศาสตร์การพัฒนาของ สทท.

## ยุทธศาสตร์ที่ 2:

การเป็นศูนย์กลางเครือข่ายความร่วมมือและการมีส่วนร่วม ด้านการขนส่งและจราจรในระดับประเทศและระดับภูมิภาค

## กิจกรรม/โครงการ

- โครงการพัฒนาด้านการขนส่งและโลจิสติกส์ เพื่อสนับสนุนนโยบายให้ประเทศไทยเป็นศูนย์กลางการขนส่งในภูมิภาค
- โครงการศึกษาเพื่อการพัฒนาศูนย์กลางรวบรวมและกระจายสินค้าในภูมิภาค
- โครงการศึกษาเพื่อการบูรณาการระบบการจราจรและขนส่งในเมืองและภูมิภาค
- โครงการกำหนดวิธีการประสานความร่วมมือระหว่างหน่วยงานที่เกี่ยวข้อง ทั้งภาครัฐและเอกชน และผู้มีส่วนได้ส่วนเสียในส่วนกลางและส่วนภูมิภาค



# แผนงาน/โครงการ ตามประเด็นยุทธศาสตร์การพัฒนาของ สทท.

## ยุทธศาสตร์ที่ 3:

การพัฒนาตัวชี้วัดและการติดตามและประเมินผลภายในองค์กรที่โปร่งใส เป็นธรรม และเป็นที่ยอมรับ

## กิจกรรม/โครงการ

- โครงการพัฒนาตัวชี้วัดและการประเมินผลการดำเนินการขององค์กร และสำนัก/กอง/ศูนย์
- โครงการติดตามผลการดำเนินงานการประเมิน
- โครงการประเมินผลกระบวนการ (Process Evaluation) โดยประเมินตนเอง และการประเมินผลโดยหน่วยงานภายนอก เมื่อสิ้นสุดการดำเนินงาน (Post Evaluation) รวมทั้งการประเมินผลกระทบของการดำเนินงาน (Impact Evaluation)
- โครงการกำหนดหลักเกณฑ์การสรรหาตัวผู้ประเมิน



# แผนงาน/โครงการ ตามประเด็นยุทธศาสตร์การพัฒนาของ สทท.

## ยุทธศาสตร์ที่ 4:

การพัฒนาประสิทธิภาพการบริหารจัดการองค์กรและทรัพยากรบุคคล

### กิจกรรม/โครงการ

- โครงการการวิเคราะห์สมรรถนะของบุคลากรของ สทท.
- แผนการพัฒนาผู้บริหารมุ่งสู่การเป็นผู้บริหารยุคใหม่
- แผนพัฒนาและฝึกอบรมประจำปี
- โครงการจัดตั้งศูนย์จัดการความรู้
- แผนกรอบอัตรากำลังในปัจจุบันและในอนาคต
- โครงการส่งเสริมให้บุคลากรมีความรู้ความเข้าใจในกระบวนการบริหารจัดการภาครัฐแนวใหม่
- โครงการปรับปรุงสภาพแวดล้อมในการทำงาน
- โครงการสำรวจความพึงพอใจของบุคลากรในด้านบรรยากาศและการมีส่วนร่วม
- โครงการพัฒนาตัวชี้วัดและการประเมินผลการดำเนินงานในองค์กร

# แผนงาน/โครงการ ตามประเด็นยุทธศาสตร์การพัฒนาของ สทท.

## ยุทธศาสตร์ที่ 5:

การพัฒนาระบบข้อมูลและบูรณาการสารสนเทศขององค์กร

### กิจกรรม/โครงการ

- โครงการศึกษาพัฒนารูปแบบการเชื่อมต่อและแลกเปลี่ยนข้อมูลทางอิเล็กทรอนิกส์ระหว่างหน่วยงาน
- โครงการจัดทำแผนแม่บทสำหรับการพัฒนาระบบเทคโนโลยีสารสนเทศภายในองค์กรของ สทท. เพื่อให้มีการแลกเปลี่ยนข้อมูลและรองรับการทำงานที่ทันสมัยระหว่างสำนัก/กอง/ศูนย์
- โครงการพัฒนาระบบฐานข้อมูลสารสนเทศและสารสนเทศภูมิศาสตร์ด้านการจราจรและขนส่ง และระบบโลจิสติกส์
- โครงการเพิ่มขีดความสามารถในพัฒนาและบริหารจัดการระบบฐานข้อมูลสารสนเทศให้แก่บุคลากร

# ประเด็นการพิจารณา

# ประเด็นการพิจารณา

- ความคิดเห็นที่มีต่อการดำเนินงานของ สหข. ที่เกี่ยวข้องกับหน่วยงานของท่าน
- ความคิดเห็นที่มีต่อประเด็นยุทธศาสตร์ของ สหข.
- ความคาดหวังเกี่ยวกับผลผลิตและบริการของ สหข.
- แผนงาน/โครงการที่คิดว่า สหข. ควรดำเนินการ

ขอขอบคุณผู้เข้าร่วมสัมมนาทุกท่าน



บริษัท พีซีบีเค อินเทอร์เน็ต เซ็นแนล จำกัด



บัณฑิตวิทยาลัยและให้คำปรึกษาแห่งมหาวิทยาลัยธรรมศาสตร์

